



Sabato 25 FEBBRAIO

PISA - Palazzo Blu I Macchiaioli

La visita alla mostra di Palazzo Blu è un'occasione unica per ripercorre l'entusiasmante rivoluzione dei Macchiaioli, che

hanno dato vita a una delle più originali avanguardie nell'Europa della seconda metà del XIX secolo.

Articolata in 11 sezioni, la mostra racconta l'eccitante avventura di un gruppo di giovani pittori progressisti, toscani e non, che desiderosi di prendere le distanze dall'istituzione accademica nella quale si sono formati, giungono in breve tempo a scrivere una delle più poetiche e audaci pagine della storia dell'arte non solo italiana. Si tratta di una retrospettiva di oltre 120 opere, per lo più capolavori provenienti da collezioni private, solitamente inaccessibili, e da importanti istituzioni museali come le Gallerie degli Uffizi, il Museo Nazionale Scienza e Tecnologia di Milano, la Galleria d'Arte Moderna di Firenze e la Galleria Nazionale d'Arte Moderna e Contemporanea di Roma.

Ritrovo alle ore 15,30, davanti all'ingresso principale di Palazzo Blu, Lungarno Gambacorti 9, Pisa.

[Iscrizioni aperte](#)



Sabato 25 MARZO

PRATO - La nascita dell'industria tessile a Prato: dal Cavalciotto di S. Lucia alla Gualchiera di Coiano

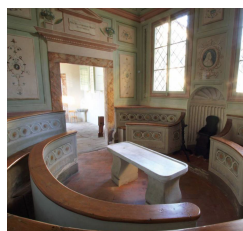
Una passeggiata che prende le mosse dalla presa del Cavalciotto sul Bisenzio, da cui si diparte lo straordinario sistema delle gore, nate nell'XI secolo, lungo le quali si snodavano oltre 50 mulini e gualchiere, per giungere alla Gualchiera di Coiano, di origine medioevale, legata all'industria della lana, che mantiene ancora all'interno la struttura del processo produttivo comprensivo di macchine, pulegge e altri strumenti di lavorazione e dove fino

ad una ventina d'anni fa veniva esercitata l'attività di follatura. La Gualchiera potrebbe trasformarsi in una valida appendice del Museo del Tessuto, con caratteristiche uniche forse in tutta Europa e cioè diventare la testimonianza reale di un edificio industriale con le antiche fasi e macchine del processo produttivo perfettamente funzionanti.

Passeggiata facile in pianura di circa 2 Km.

Ritrovo alle ore 15,15 davanti all'Eselunga di Viale Galilei

[Iscrizioni aperte da lunedì 27 febbraio](#)



Domenica 16 APRILE

PISTOIA - Museo dello Spedale del Ceppo

Il Museo dello Spedale del Ceppo ha sede nella parte storico-monumentale dell'ex complesso ospedaliero. Fondato

secondo la tradizione nel 1277, ha svolto funzioni sanitarie per ben oltre sette secoli di storia, fino al completamento del nuovo ospedale San Jacopo nel 2013.

Entrando nell'antico ospedale, il percorso museale ne illustra le vicende storiche, architettoniche e artistiche, riservando una specifica sezione di approfondimento al fregio in terracotta invetriata policroma, che si snoda al di sopra del loggiato esterno, capolavoro della scultura rinascimentale, fra le opere più note ed emblematiche di Pistoia.

Il complesso medioevale fu ampliato tra 1451 e 1456 su disegno di Michelozzo. Nel 1514 fu aggiunto in facciata l'elegante portico di tipo fiorentino; pochi anni più tardi, lo 'spedalingo' Leonardo Bonafede commissionò l'eccezionale decorazione in terracotta invetriata, terminata nel 1527. I clipei e gli stemmi sono opera di Giovanni della Robbia; il fregio con le Sette opere di misericordia è invece della bottega di Santi e Benedetto Buglione. A partire dal '600 l'ospedale fu sede di una scuola di medicina.

Oggi si visita anche il Museo dei Ferri chirurgici.

Ritrovo alle ore 10,00 davanti all'ingresso del museo, Piazza Papa Giovanni XXIII, Pistoia.

[Iscrizioni aperte da giovedì 16 marzo](#)



Sabato 20 MAGGIO

FIRENZE - Chiesa di San Frediano in Cestello

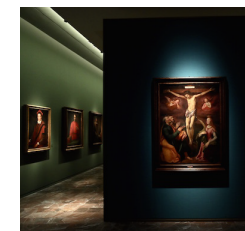
La chiesa di San Frediano in Cestello è situata Diladdarno, come dicono a Firenze, nel rione dove un tempo si

trovavano le botteghe degli artigiani d'Oltrarno, e dove il vernacolo fiorentino ha avuto maggior diffusione. Vasco Pratolini ha dedicato a questo borgo un libro, "Le ragazze di San Frediano". Qui visse e morì Santa Maria Maddalena de' Pazzi appartenente alla nobile famiglia fiorentina e celebre per le sue estasi durante una delle quali ebbe la visione della volontà divina di riforma della chiesa. La chiesa sorge nel luogo dove si trovava il monastero di Santa Maria degli Angeli, fondato nel 1450 e ceduto nel 1628 ai monaci cistercensi che incaricarono l'architetto Gherardo Silvani di costruire l'attuale chiesa. L'interno a croce latina, è caratterizzato dalla luminosità data dall'intonaco chiaro e dalla luce che scende dalle grandi finestre della cupola. Quest'ultima è affrescata da Anton Domenico Gabbiani con scene della "Gloria della Maddalena" e delle "Virtù" di Matteo Bonechi.

Le cappelle laterali sono decorate con stucchi ed affreschi realizzati da grandi artisti del tempo, fra cui Matteo Bonechi, Alessandro Gherardini e Antonio Puglieschi.

Ritrovo alle ore 10,00 davanti alla chiesa, via del Cestello, 4, Firenze

[Iscrizioni aperte da giovedì 20 aprile](#)



Sabato 16 SETTEMBRE

PRATO - Galleria di Palazzo Alberti

La Galleria è stata allestita dalla CariPrato per consentire la fruizione pubblica della sua importante collezione d'arte,

che è stata formata a partire dagli anni '30 del '900. Il nucleo principale è costituito da opere di epoca barocca di importanti artisti fiorentini come

Matteo Rosselli, Giovanni Bilivert, Francesco Furini, Carlo Dolci e Baldassarre Franceschini, meglio noto come il Volterrano, oltre ad una serie di rilievi dello scultore neoclassico pratese Lorenzo Bartolini. Arricchiscono la raccolta alcuni dipinti prestigiosi: la "Coronazione di spine" del Caravaggio, scoperta come opera originale solo durante il restauro, una "Madonna col Bambino" di Filippo Lippi e una splendida "Crocifissione" di Giovanni Bellini.

Ritrovo alle ore 15,30 a Prato, in Piazza San Francesco davanti alla Fontana dei Delfini.

Iscrizioni aperte da lunedì 21 agosto



Sabato 21 OTTOBRE
FIRENZE - Quartiere di Sant'Ambrogio
Passeggiata nella Firenze descritta nei romanzi di Vasco Pratolini.

La visita è dedicata alla realtà variegata e particolare del quartiere di Sant'Ambrogio. Si inizia dalla chiesa che porta il nome del noto Santo, un'antica costruzione che ha assistito a ben due miracoli, uno dei quali è celebrato nel noto affresco di Cosimo Rosselli e nello splendido tabernacolo marmoreo di Mino da Fiesole. Spostandoci in piazza D'Azeglio cambieremo capitolo ed entreremo nel pieno delle trasformazioni ottocentesche che mutarono il volto della Firenze rinascimentale. Queste trasformazioni coincisero con l'arrivo di un numero straordinario di stranieri: non solo gli appartenenti al neonato Regno d'Italia, ma anche gli inglesi, la cui colonia fu determinante per la città dell'epoca. Dopo aver lasciato la piazza ci dedicheremo alla Sinagoga, tra i migliori esempi dello stile eclettico fiorentino, per concludere il percorso in piazza dei Ciampi. Sarà una visita che farà trapelare figure e aspetti rimossi della storia locale, attraverso più di 1.500 anni di storia.

Passeggiata facile di circa 2h

Ritrovo alle ore 15,30 in Piazza Sant'Ambrogio di fronte alla chiesa omonima.

Iscrizioni aperte da giovedì 21 settembre

INCONTRI D'ARTE 2023

Finalmente dopo il periodo di assenza a causa della pandemia, la Mutua Alta Toscana promuove un interessante programma "Incontri d'arte 2023". Trattasi di visite guidate a luoghi di fede, d'arte e di cultura.

Le visite saranno gratuite al fine di valorizzare il patrimonio artistico e museale delle province di Pisa, Pistoia, Prato e Firenze.

La realizzazione di questo progetto è stata possibile grazie alla gentile disponibilità e competenza della Storica dell'Arte Chetti Barni e alla collaborazione del consigliere Franco Benesperi appassionato d'arte.

Sono certo che approfitterete di questi incontri che contribuiranno ad un arricchimento culturale con momenti di sana socializzazione fra i partecipanti.

Carlo Filippo Spini
Presidente
Mutua Alta Toscana

La partecipazione alle visite è gratuita previa prenotazione obbligatoria presso la segreteria della MUTUA ALTA TOSCANA

Tel. 0573.7070212

Mattina ore 9,00 - 13,00

Pomeriggio ore 15,00 - 16,30

www.mutuaaltatoscana.it

Ci riserviamo di non confermare le iniziative qualora non venga raggiunto un numero sufficiente di partecipanti.

 **BANCA ALTA TOSCANA**
GRUPPO BCC ICCREA

 **Mutua ALTA TOSCANA**
Socio Sostenitore Banca Alta Toscana

 **Mutua ALTA TOSCANA**
Socio Sostenitore Banca Alta Toscana

in collaborazione con

 **BCC BANCA ALTA TOSCANA**
GRUPPO BCC ICCREA



Visite guidate ad antichi luoghi di fede, d'arte e di cultura.

Progetto a cura di
Chetti Barni
Franco Benesperi